

# Пневматический регулятор дифференциального давления MPC1-D



## Назначение

Регулятор давления **MPC1-D** - это компактный прибор для задания и тонкой регулировки давления по двум каналам или небольшого перепада давления при высоком давлении. Идеально подходит для калибровочных и испытательных систем с двухколоночными пневматическими грузопоршневыми калибраторами давления или с цифровыми измерителями дифференциального давления.

Для питания регулятора используется сжатый газ (воздух или азот).

## Описание

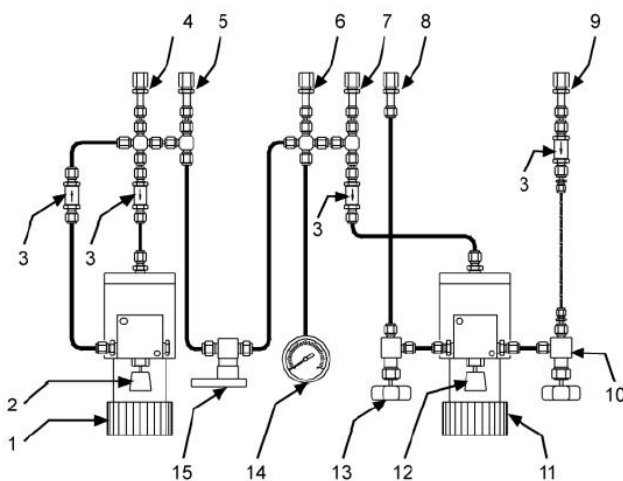
Входной и выходной регулирующие клапаны предназначены для грубой регулировки давления. Тонкая регулировка давления осуществляется с помощью прецизионных верньерных регуляторов с балансировочными клапанами.

Регулятор смещения нуля позволяет отделить или соединить подсистемы высокого (+) и низкого (-) давления.

Фильтры на входной линии питания и на выходах защищают регулятор от загрязнений.

Давление на выходе высокого (+) давления контролируется стрелочным манометром.

## Газовая схема



- 1 Точный регулятор низкого давления (-)
- 2 Клапан балансировочный (-)
- 3 Фильтр
- 4 Штуцер выходной низкого давления (-)
- 5 Штуцер выходной низкого давления (-)
- 6 Штуцер выходной высокого давления (+)
- 7 Штуцер выходной высокого давления (+)
- 8 Штуцер сбросной
- 9 Штуцер входной (питание сжатым газом)
- 10 Входной клапан
- 11 Точный регулятор высокого давления (+)
- 12 Клапан балансировочный (+)
- 13 Клапан сбросной
- 14 Манометр
- 15 Клапан перепускной

Модель	Диапазон	Масса	Габариты
MPC1-D-1000	0...7 МПа	9,5 кг	320 x 172 x 370 мм
MPC1-D-3000	0...21 МПа		

Для получения дополнительной информации просим обращаться:

**ООО «Амплис»**, Россия, 620135, г.Екатеринбург, ул. Старых Большевиков, д. 54, оф.42,  
т/ф: (343) 3-102-272, т: 328-68-05, e-mail: [info@amplis.ru](mailto:info@amplis.ru), [kan@amplis.ru](mailto:kan@amplis.ru), [a.amplis@mail.ru](mailto:a.amplis@mail.ru)  
Internet: [www.amplis.ru](http://www.amplis.ru)